



Gamme Protection & Sécurité

A better shopping experience is also a safer shopping experience



FONDATION
Hôpitaux de Paris
Hôpitaux de France
Reconnue d'utilité publique

Il est essentiel de **garantir la santé et la sécurité** du personnel et des clients des magasins. C'est pourquoi nous avons développé une **gamme complète** pour **vous protéger et protéger les autres**.

Soucieux de participer aux efforts solidaires et citoyens, **10% des ventes** de cette gamme seront reversés à la **Fondation Hôpitaux de Paris - Hôpitaux de France**.

Protection de caisses et séparateurs

Les protections de caisse et les séparateurs créent une barrière mécanique entre le personnel du magasin et les clients.



Protection caisse :

- / Peut être adapté à toutes les dispositions
- / Rapide à installer, facile à nettoyer
- / Disponible sous différentes formes pour s'adapter parfaitement à toutes les caisses



Séparateur caisse automatique LS :

- / Aide à maintenir la distance entre les caisses automatiques
- / Peut être adapté à toutes les dispositions
- / Convient aux caisses de sortie et aux caisses automatiques

Borne Protection & Sécurité



Borne sécurité sanitaire :

- / Idéale pour les clients à l'entrée du magasin et pour le personnel
- / Modulable selon vos besoins
- / Sécurité et hygiène pour tous

Support boîte de gants

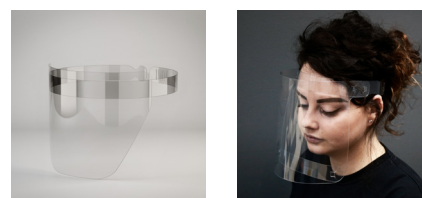
Rayon Vrac, Fruits & Légumes, Universel



Support pour gants jetables :

- / Facile à monter et à ajuster
- / Peut être utilisé dans plusieurs rayons
- / Disponible en 3 variantes

Masque de protection

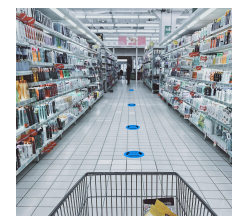


visière transparente sur tout le visage qui protège des gouttelettes. De plus, cela permet d'éviter de se toucher le visage inconsciemment.

Protections faciales :

- / Facile à monter et à ajuster
- / Peut être utilisé sur des lunettes
- / Disponible en 4 variantes

Sticker sol - Distanciation



Des autocollants de sol non glissants pour la communication des messages de sécurité.

Stickers de sol :

- / Très visible
- / Message, forme et dimension personnalisable
- / Durable et non glissant

